



MOORNETZWERK
ELBE-WESER

Warum wir dieses Netzwerk in der Region brauchen



LK Cuxhaven

LK Stade

LK Osterholz

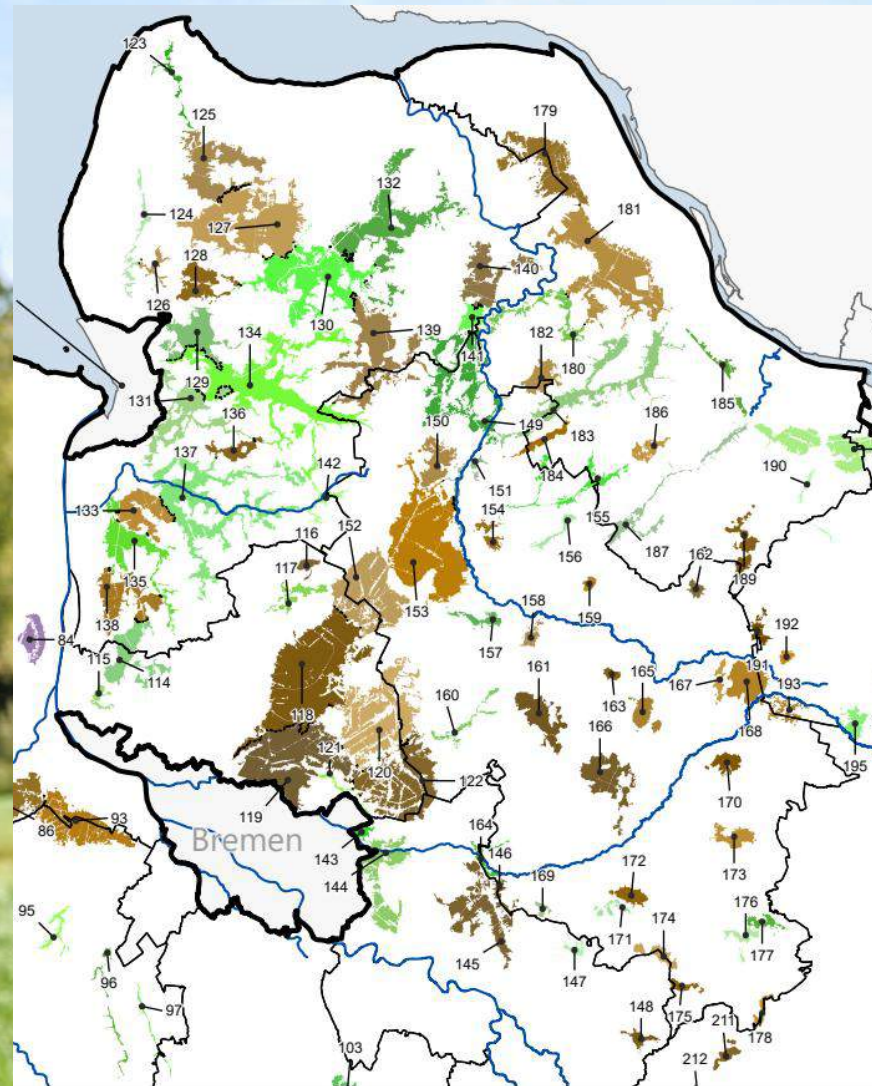
LK Rotenburg

www.moorregion.de



Moorflächen stehen vor großen Veränderungen

- politische Klimaziele
- neue Förderprogramme
- neue Anforderungen an Bewirtschaftung



Karte 1 Moorgebiete

Die Moorgebiete umfassen mindestens 150 Hektar oder es handelt sich um kleinere, landesweit naturschutzfachlich bedeutsame Hochmoor- und Niedermoorböden sowie flach überlagerte Moorböden.

- Moorgebiet mit laufender Nummer
- überwiegend Hochmoorböden
- überwiegend Niedermoorböden
- überwiegend überlagerte Moorböden

Aus Gründen der Übersichtlichkeit sind in dieser Karte Siedlungsflächen sowie Infrastruktur noch enthalten und stattdessen die Außengrenzen der Moorgebiete dargestellt.

Datengrundlage zur Erstellung des Betrachtungsraums der Potenzialstudie: Landesamt für Bergbau, Energie und Geologie (LBEG) (2023): KRBAkt_GAPKondV (Entwurf) - Kohlenstoffreiche Bodenkategorien nach GAPKondV (Entwurf). - <ENTWURF_Karte_Moorbodenkategorien_GAPKondV-KRB_2023_11_22.ship>. Stand: 13.10.2023.

- Sonstige Signaturen**
- Landesgrenze
 - Grenzen der Landkreise und kreisfreien Städte
 - größere Flüsse
 - Grenzlinie zwischen zwei Moorgebieten





MOORNETZWERK
ELBE-WESER

**Viele Betriebe fragen sich:
Wie geht es weiter?**

**Was bedeutet das konkret für
meine Flächen und meinen
Betrieb?**





Viele Akteure – es braucht Vernetzung

**Wasser- und
Bodenverbände/
Unterhaltungsverbände**

**Landwirtschaft/
Flächennutzer**

**Wissenschaft/
Projekte**

**Beratung/
Landwirtschaftskammer/
Beratungsringe**

**Naturschutz/
Stiftungen/ Forst**

**Dienstleister/
Maschinenringe/
Lohnunternehmer**

**Verwaltung/
Landkreise/
Kommunen**



Das Moornetzwerk Elbe Weser

- **vernetzt Praxis, Beratung, Verwaltung und Wissenschaft**
 - **bündelt Wissen zur Moorbewirtschaftung und Nutzungsperspektiven**
 - **schafft Austausch zu Chancen, Hürden und Lösungsansätzen**
- ➔ **Bietet eine Plattform für Orientierung und Austausch**

Was wir leisten

- **Netzwerk aufbauen** zwischen Landwirtschaft, Naturschutz, Wissenschaft und Verwaltung
- **Wissensaustausch** zur Bewirtschaftung von wiedervernässten Moorflächen
- **Nachhaltige Nutzung entwickeln** wirtschaftlich tragfähige Lösungen für nasse Moorstandorte
- **Digitale Plattform** Fachwissen und Kontakte bereitstellen
- **Veranstaltungen & Exkursionen** innovative Bewirtschaftungsmethoden präsentieren
- **Akzeptanz stärken** für Wiedervernässung und Moo in der Bevölkerung
- **Unterstützung** bei der Entwicklung neuer Wertschöpfungsketten für Moorprodukte



www.moornetzwerk-elbeweser.de

Die digitale Plattform des Netzwerks

- **Veranstaltungen sichtbar machen**
- **Informationen bündeln**
- **Akteure und Kontakte auffindbar machen**

UNSER NEWSLETTER

Mit unserem Newsletter informieren wir Sie in unregelmäßigen Abständen über aktuelle Projekte, Veranstaltungen und Entwicklungen rund um das Moornetzwerk Elbe-Weser.

Sie können den Newsletter jederzeit abonnieren, Ihre Daten anpassen oder sich wieder abmelden. Ihre Angaben werden ausschließlich für den Versand des Newsletters verwendet und nach Abmeldung zeitnah gelöscht, sofern keine gesetzlichen Aufbewahrungspflichten bestehen.

Mit der Anmeldung erklären Sie sich mit der Verarbeitung Ihrer Daten gemäß unserer Datenschutzerklärung einverstanden.

Name

E-Mail

Ich bin ein Mensch 

Ich akzeptiere die [Datenschutzerklärung](#)

NEWSLETTER ABONNIEREN

SIE HABEN FRAGEN?

KONTAKTIEREN SIE UNS

DAS MOORNETZWERK



Bildhinweise

Die Nutzung ist bei Nichtbenutzung des Netzwerks jederzeit möglich. Ein Abrufen auf Anfrage über eine Datenbank-Anmeldung ist nicht möglich. Die Nutzung erfolgt nach dem Einverständnis der Nutzerinnen und Nutzer. Die Nutzung erfolgt nach dem Einverständnis der Nutzerinnen und Nutzer.

INTERESSE AN EINER DARSTELLUNG IM MOORNETZWERK BEKUNDEN

Füllen Sie gerne das Formular aus:

NAMEN *

STRASSE UND HAUSNUMMER *

PLZ UND ORT *

E-MAIL *

TELEFON *

WERBUNG

WO DENKEN SIE SICH ZU?

Kommunitäten/Landbesitz Landbesitz Planung Projekte Webinare

Wir vermitteln Paludi-Biomasse

Angebote anzeigen

🌱 Jetzt inserieren

Vernetzung von Angebot und Nachfrage

Wertschöpfungsketten voranzutreiben

**toMOORow: Initiative der Umweltstiftung
Michael Otto (UMO) und der Michael Succow Stiftung (MSS),
Partner im Greifswald Moor Centrum (GMC),**

PLZ

50 km ▾

Suchen

Das Netzwerk lebt vom Mitmachen

- Fragen einbringen
- Erfahrungen teilen
- Veranstaltungen besuchen
- Kontakte knüpfen

Wir wollen die Zukunft der Moorstandorte
gemeinsam gestalten.





MOORNETZWERK
ELBE-WESER

MITMACHEN & INFORMIERT BLEIBEN

Nutzen Sie das Netzwerk als Informations- und Austauschplattform für Ihren Betrieb.



Moornetzwerk Elbe-Weser
Vincent-Lübeck-Straße 2
27474 Cuxhaven

Telefon: 04721 66-2620
info@moornetzwerk-elbeweser.de